

## CARACTERIZAÇÃO DAS PAPILAS LINGUAIS DURANTE O DESENVOLVIMENTO EMBRIONÁRIO E FETAL DE EQUINOS

**MARCELA SANTOS ALCÂNTARA GOMES<sup>1</sup>, ADRIANA RAQUEL DE ALMEIDA DA ANUNCIÇÃO<sup>2</sup>, LUDIMILA FRANCO<sup>1</sup>, DÉBORA ZANCHI SILVA<sup>1</sup>, TAIS HARUMI<sup>3</sup> e MARIA ANGÉLICA MIGLINO<sup>4</sup>**

1. Universidade Anhembi Morumbi, UAM, 2. Faculdade de Medicina Veterinária e Zootecnia de São Paulo, FMVZ, 3. Pós Doutorado do Programa de Anatomia dos Animais Domésticos e Silvestres, Faculdade de Medicina Veterinária e Zootecnia de São Paulo, FMVZ, 4. Profa. Dr. do Programa de Anatomia dos Animais Domésticos e Silvestres, Faculdade de Medicina Veterinária e Zootecnia de São Paulo, FMVZ.

marcelagomes6@hotmail.com

### Objetivos

O objetivo do presente estudo foi descrever e caracterizar o desenvolvimento da língua dos equinos em diferentes idades gestacionais.

### Métodos e Procedimentos

Foram coletadas 10 amostras entre embriões e fetos equinos provenientes de abatedouros conforme aprovação no Comitê de Ética (CEUA n° 8783120716). As amostras tiveram suas idades gestacionais estimadas por meio do Crown-Rump-CR e posteriormente divididos em 2 grupos. Em seguida, as amostras foram desidratadas em uma série de etanóis e procedeu-se com a coloração de Hematoxilina Eosina.

### Resultados

Foi constatado que o Grupo I (40 – 45 dias gestacionais) possuíam papilas fungiformes no ápice da língua (Figura 3 A) e papilas valadas em formato ovalado na superfície dorsal da língua. No grupo II (idades entre 49-58 dias de gestação), apresentaram papilas fungiformes bem desenvolvidas no ápice da língua e em maior quantidade (Figura 3 B e C) quando comparado ao grupo anterior, sendo bem delimitadas. As amostras também apresentam papilas valadas em pares, simetricamente posicionadas na superfície dorsal da língua,

com formato ovalado. Dessa forma, as papilas linguais analisadas tiveram características diferentes quando comparados com outras espécies diferindo na localização e no formato.

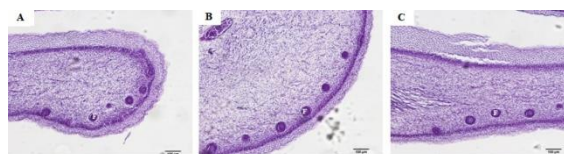


Figura1. Características morfológicas do desenvolvimento da língua de embriões e fetos equinos

### Conclusões

Nos equinos, as papilas fungiformes se desenvolvem no período embrionário e tendem a aumentar a sua quantidade no ápice da língua a medida do desenvolvimento do animal. As papilas valadas se mostram na superfície dorsal da língua em forma de pares e ovaladas tendendo a ser simétricas em todas as idades gestacionais.

### Referências Bibliográficas

- HYTTEL, P.; SINOWATZ, F.; VEJLSTED. **Embriologia Veterinária**. 1ed. Rio de Janeiro: Elsevier. 2012.  
DELLMAN, H.D. **Histologia Veterinária**. 1ed. Rio de Janeiro: Guanabara Koogan S.A. 1982.